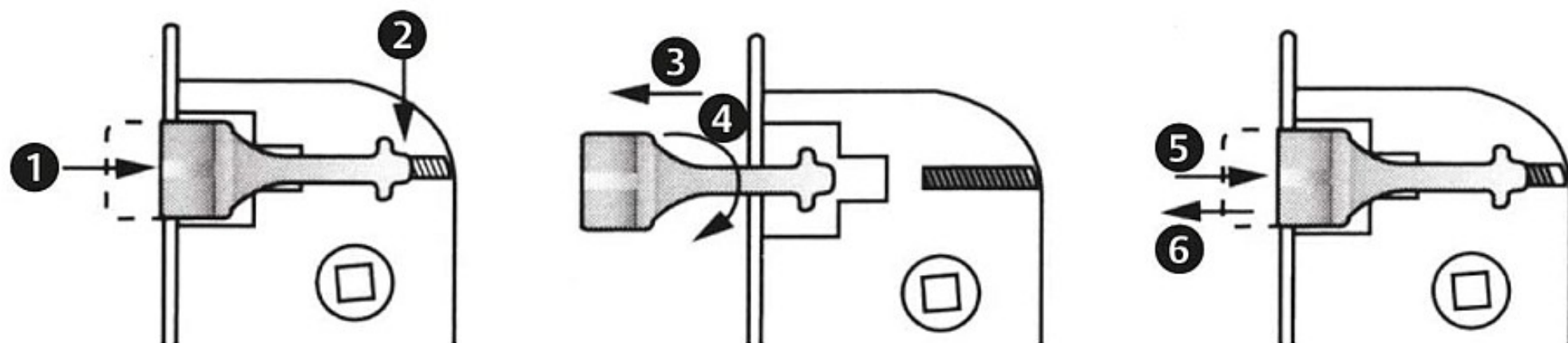


Vänd öppningsriktningen



- ① Tryck in låskolven helt och håll den i det läget.
- ② Håll fjädern nedtryckt manuellt eller med ett verktyg.
- ③ Dra ut låskolven och släpp fjädern.
- ④ Vänd på låskolven.
- ⑤ Sätt tillbaka den vända låskolven.
- ⑥ Släpp låskolven.