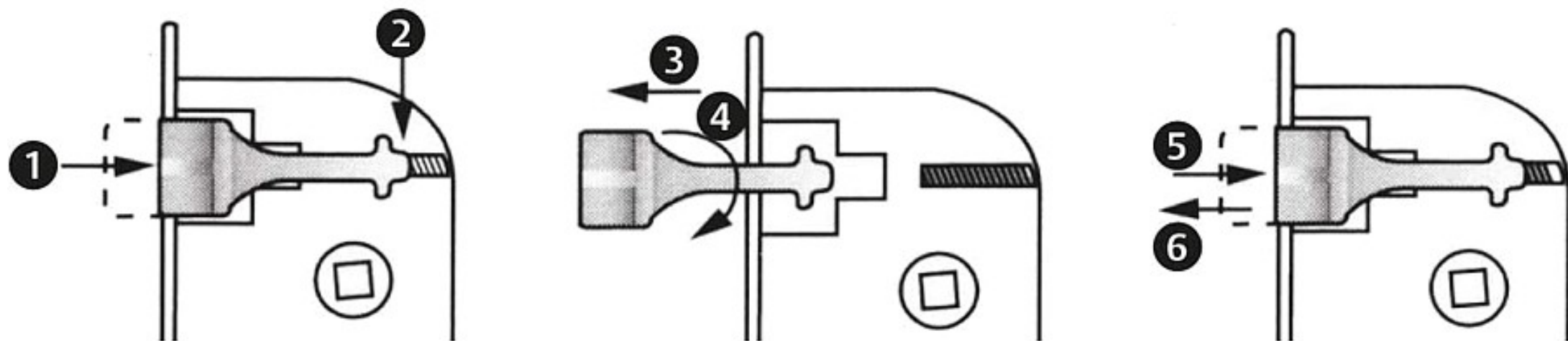


## Öffnungsrichtung umkehren



- ① Den Fallenriegel vollständig hineindrücken und in dieser Position halten.
- ② Die Feder manuell oder mit einem Werkzeug zusammengedrückt halten.
- ③ Ziehen, um den Fallenriegel herauszuziehen, und die Feder loslassen.
- ④ Den Fallenriegel umdrehen.
- ⑤ Den umgedrehten Fallenriegel hineindrücken.
- ⑥ Den Fallenriegel loslassen.