






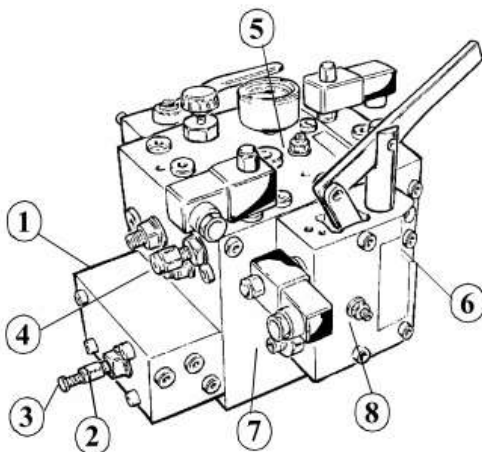


Einstellanweisung Hydronic 300 Ventilblock

	Aufzug Bewegungsrichtung	Wechsel zu	Stellschraube	Anmerkungen
AUFWÄRTS 	Beschleunigung	Langsamer	Schraube 2 	
		Schneller/stärker	Schraube 2 	
	Nenngeschwindigkeit			Keine Änderung möglich
	Verzögerung Schnell->Langsam	Weicher	Schraube 4 	1/6 Umdrehung je Justierungsversuch
	Einfahrtgeschwindigkeit AUF/AB	Schneller	Schraube 5 	Gemeinsam für AUF/AB Normal ca. 0,05 m/s
		Langsamer	Schraube 5 	
Anhalten	Etageneinfahrt	Korrektur über Schachtschalter	ca. 30mm vor Bündigkeit	
ABWÄRTS 	Acceleration			Not adjustable
	Elevator speed	Schneller	Schraube Nr. 6 	Normalerweise identisch mit Aufwärtsgeschwindigkeit
		Langsamer	Schraube 6 	1/6 Umdrehung je Justierungsversuch
	Verzögerung Schnell->Langsam	Softer	Schraube 4 	
	Einfahrtgeschwindigkeit AUF/AB	Schneller	Schraube 5 	Gemeinsam für AUF/AB Normal ca. 0,05 m/s
		Langsamer	Schraube 5 	
Anhalten	Etageneinfahrt	Korrektur über Schachtschalter	ca. 30mm vor Bündigkeit	
Überdruck	Höherer Druck	Schraube 1 	Eingestellt auf ca. 140% max. des stat. Druckes	
	Niedrigerer Druck	Schraube 1 		



1. Einstellschraube Überdruck
2. Einstellschraube Beschleunigung AUFWÄRTS
3. Einstellschraube By-Pass Druck
4. Einstellschraube Verzögerung AUF/AB (Option bei H300)
5. Einstellschraube Einfahrtgeschwindigkeit AUF/AB
6. Einstellschraube ABWÄRTS Geschwindigkeit
7. Einstellschraube Druck Handpumpe
8. Einstellschraube Inspektionsgeschwindigkeit (Option bei Hydronic H300S, v>0,63 m/s)